

## HAUPTMERKMALE

ATS-M ist eine neue Reihe von Umschaltanlagen für Stromerzeuger, entsprechend den Normen IEC EN 61439-2 (Fertigungsvorschrift) für Leistungen über 125 A entwickelt und realisiert wurden. Durch eine robuste und zuverlässige angetriebene Steuerung oder mit Schaltschützen gekennzeichnet, ermöglichen die ATS-Tafeln die Fernsteuerung der Umschaltung Netz/Aggregat bzw. Aggregat/Aggregat.



## BESCHREIBUNG

Alle Komponenten sind in einem Metallkasten mit Pulverlackierung (RAL7035) untergebracht, der mit einem Schloss für das Schließen der Tür versehen ist.

Alle Hilfssteuerungen sind auf einer breiten Klemmleiste positioniert und klar gekennzeichnet. Die passenden Sicherungen schützen das gesamte System.

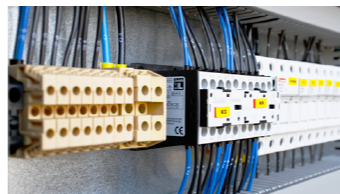
Alle Schalttafeln ATS-M sind mit robusten Klemmleisten versehen, um die Leistungskabel des Netzes und des Stromerzeugers anzuschließen.

Alle Schalttafeln ATS-M sind mit Griff zum manuellen Umschalten versehen.

Alle Schalttafeln ATS-M sind mit robusten Schlössern mit Schlüssel zum Abschießen der Fronttür versehen.

Die Steuerung der Umschaltung zwischen Stromnetz und Stromaggregat oder zwischen Stromaggregaten erfolgt durch die Aktivierung der automatischen Funktionen an der serienmäßigen Steuertafel (Guard Evolution). Die an der ATS Schaltschrank installierte Schnittstelle aktiviert bzw. deaktiviert die Umschaltung und überträgt alle notwendigen Informationen zum Betriebszustand an die Schalttafel Guard Evolution.

## BILD



## SICHERHEITSAUSRÜSTUNG

- Mechanische Sicherheitsverriegelung der Umschaltung
- Elektronische Sicherheitsverriegelung der Umschaltung
- Schmelzsicherungen
- Klemmleisten zum Anschluss von Steuerungen
- Klemmleisten oder Schienen für Netz/Aggregat-Verbindungen
- Externe Schaltzustandsanzeige
- Schalttafel aus Stahl mit wärmehärtender Pulverbeschichtung und Schlüssel

## VORTEILE

- Robuster Metallkasten mit Epoxidpulverlackierung und geschäumter Dichtung für Schutzart IP65
- Geringe Abmessungen.